



Fitness & Spa  
ASUWELL

フィットネス & スパ  
あすウェル [中央林間]

## WEB 予約システムガイド

●予約サイト登録時に以下のものをご用意ください。

- ①メールアドレス
- ②会員番号（WEB 入会の方はご入会完了メール、店頭入会の方は予約サイト設定書をご確認ください。）

●メールアドレスについて

ドメイン受信設定をされている場合：**@asuwell.jp** ドメインの受信許可設定をしてください。

メールアドレス受信設定をされている場合：**chuorinkan@asuwell.jp** からの受信許可設定をしてください。

迷惑メールフィルターを利用されている場合：弊社からのメールが迷惑メールフォルダーに振り分けられることがありますので、ご注意ください。

●ご注意事項

①WEB 予約のお申込みは対象レッスン開始 30 分前までとさせていただきます。

また、最大同時ご予約の**上限は 3 本**とさせていただきます。

②ご予約のキャンセルは対象レッスン開始 30 分前までに WEB システム上にて受付致します。

お電話でのキャンセルは受付けておりません。

対象レッスン開始 30 分前を過ぎてからのキャンセルは如何なる理由であっても

受け付け出来かねますので、予めご了承ください。

その他無断キャンセルの場合は、下記の通り同時ご予約数を制限させていただきます。

同月に 1 回の無断キャンセル⇒翌月の同時ご予約数が 3 本から 2 本

同月に 2 回の無断キャンセル⇒翌月の同時ご予約数が 2 本から 1 本

同月に 3 回の無断キャンセル⇒翌月の同時ご予約数が 1 本、翌々月の同時ご予約数が 3 本から 2 本

同月に 4 回の無断キャンセル⇒翌月の同時ご予約数が 1 本、翌々月の同時ご予約数が 2 本から 1 本

同月に 5 回以上の無断キャンセルの場合は、上記の規則に従い、翌月の同時ご予約数が 1 本、  
翌々月の同時ご予約数が 1 本のまま翌々々月以降の同時ご予約数を制限させていただきます。

③対象レッスン開始 30 分前までにキャンセルが発生した場合、

キャンセル通知設定をされている方に、キャンセルが発生した旨のメールが送られます。

その後、レッスン WEB 予約サイトよりご自身で予約いただけます。

キャンセル発生後、そのレッスンを予約した後のキャンセルも可能です。

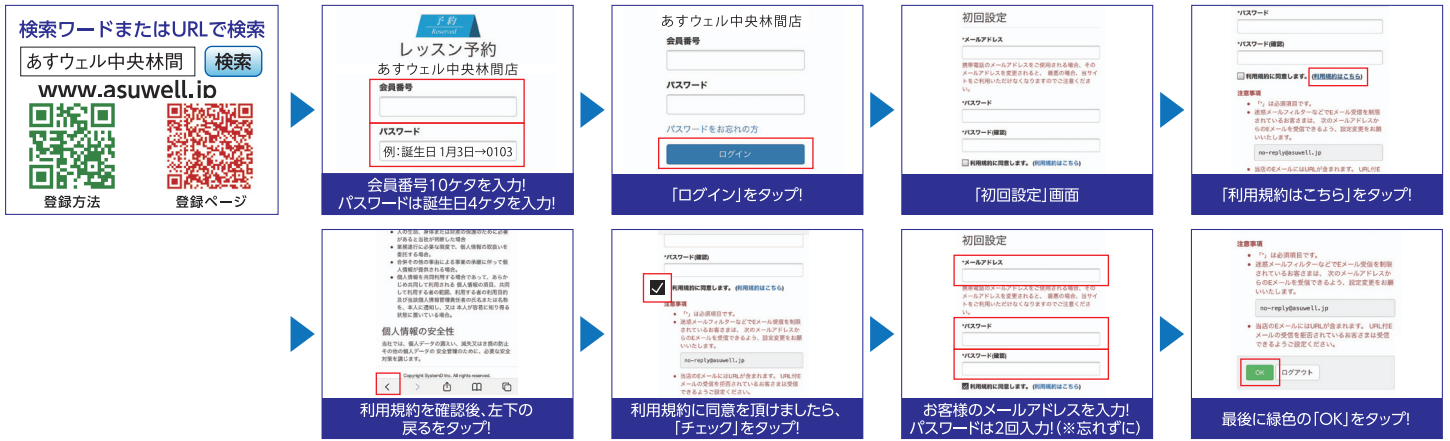
対象レッスン開始 30 分前を過ぎてからのキャンセルはいかなる理由があっても受け付け出来かねますので、  
予めご了承ください。

●アカウント登録・レッスン予約は下記より行うことができます。

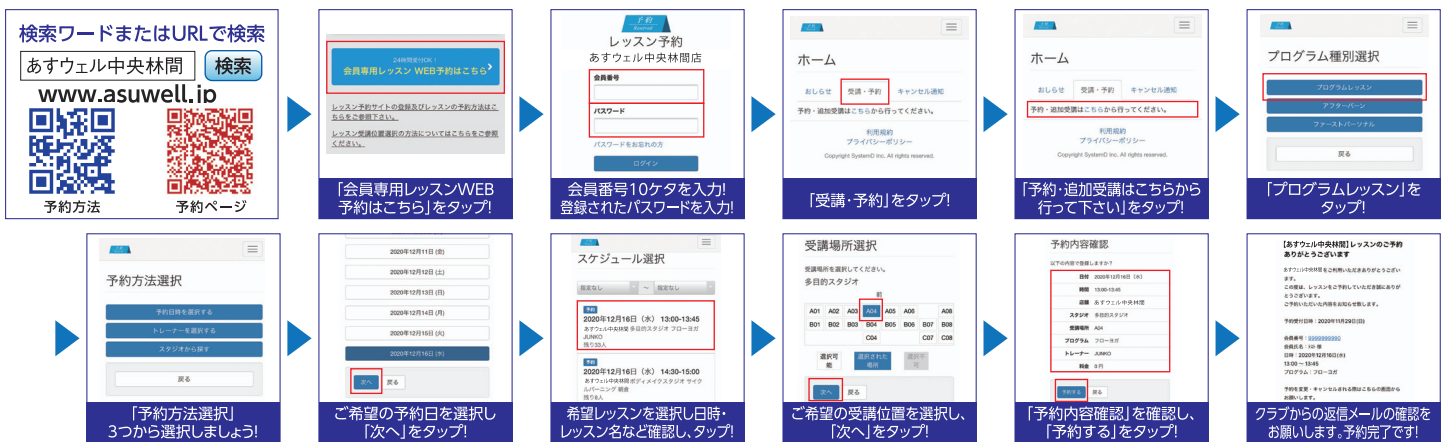
【WEB 予約ページ】



# アカウント登録の流れ



# レッスン予約の流れ



# よくある Q & A はこちら

	Q	A
予約に関するご質問	レッスンweb予約とは何ですか?	スマートフォンやパソコンで、レッスンの参加予約が事前に来れるようになります。
	どこから予約すればよいのか?	HP、または館内ポスターやチラシのQRコードからログインし予約が可能です。
	同時に最大何枠まで予約できますか?	同時予約は最大3枠までとなります。
	受講位置は全てのレッスンで決められるのか?	予約対象となるレッスンのみ、受講場所の選択ができます。
	予約が埋まらなかった場合、予約をしなくても受講できるのか?	web予約のレッスンは、web予約された方のみ参加できます。
	どのレッスンがweb予約の対象ですか?	プログラムスケジュール表に、赤色で「W」と記載があるレッスンが対象となります。
	お友達に予約枠を譲ってもよいのか?	予約は、ご本人様のみとなります。
	レッスン受講後、予約枠はいつ追加されますか?	受講した翌日に予約枠が追加されます。
キャンセルに関するご質問	キャンセルはどこからすればよいのか?	キャンセルはweb上のみとなります。
	口頭や電話でキャンセルはできますか?	出来かねます。キャンセルはweb上のみとなります。
	無断でキャンセル(欠席)をした場合はどうなりますか?	無断キャンセルの場合、同時予約枠の減少等の制限(ペナルティ)が発生します。
	いつまでにキャンセルをすればよいのか?	レッスン開始30分前までとなります。それ以降は、如何なる理由であっても無断キャンセルの扱いとなります。
	レッスンはキャンセルしたくないけど場所の変更をしたい場合はどうしたらよいのか?	一度キャンセルをしてから、もう一度予約をお願い致します。
レッスンの何分前まで予約できますか?	レッスン開始30分前までとなります。	